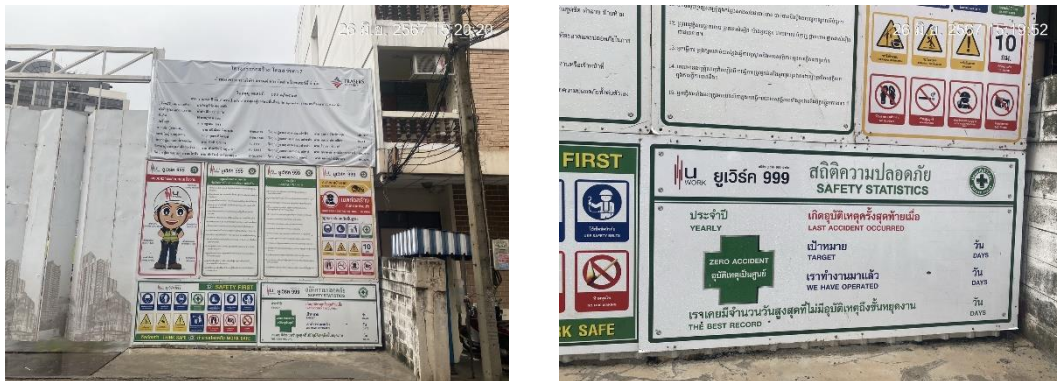


รายงานผลการปฏิบัติตามมาตรการป้องกันและแก้ไขผลกระทบสิ่งแวดล้อม และมาตรการติดตามตรวจสอบคุณภาพสิ่งแวดล้อมโครงการ โคลส รัชดา 7 (KLOS RATCHADA7) (ระยะรื้อถอนและก่อสร้าง) ของบริษัท แกรนด์ พาราไดส์ พร็อพเพอร์ตี้ จำกัด3-84

รูปภาพแสดงการปฏิบัติตามมาตรการ
ของโครงการ โครงการ โคลส รัชดา 7 (KLOS RATCHADA7) (ระยะก่อสร้าง)



รูปที่ 1 ป้ายรายละเอียดโครงการ



รูปที่ 2 ป้ายหน้าโครงการ



รูปที่ 3 รื้อ Metal Sheet

รวบรวมการปฏิบัติงาน โดยเจ้าหน้าที่ของโครงการ และทีมงานบริษัท ทีเอ็นพี เอ็นไวรอนเม้นท์ จำกัด

รายงานผลการปฏิบัติตามมาตรการป้องกันและแก้ไขผลกระทบต่อสิ่งแวดล้อม และมาตรการติดตามตรวจสอบคุณภาพสิ่งแวดล้อมโครงการ โคลส รัชดา 7 (KLOS RATCHADA7) (ระยะรื้อถอนและก่อสร้าง) ของบริษัท แกรนด์ พาราไดส์ พร็อพเพอร์ตี้ จำกัด3-84



รูปที่ 4 ทางเข้าออกปิดที่ตลอดเวลา



รูปที่ 5 เจ้าหน้าที่ทำความสะอาด



รูปที่ 6 แผ่นเหล็ก

รวบรวมการปฏิบัติงาน โดยเจ้าหน้าที่ของโครงการ และทีมงานบริษัท ทีเอ็นพี เอ็นไวรอนเม้นท์ จำกัด

รายงานผลการปฏิบัติตามมาตรการป้องกันและแก้ไขผลกระทบสิ่งแวดล้อม และมาตรการติดตามตรวจสอบคุณภาพสิ่งแวดล้อมโครงการ โคลส รัชดา 7 (KLOS RATCHADA7) (ระยะรื้อถอนและก่อสร้าง) ของบริษัท แกรนด์ พาราไดส์ พร็อพเพอร์ตี้ จำกัด3-84



รูปที่ 7 การตรวจวัดคุณภาพสิ่งแวดล้อม



รูปที่ 8 ถังสำรองน้ำภายในโครงการ



รูปที่ 9 ถังรับมูลฝอย

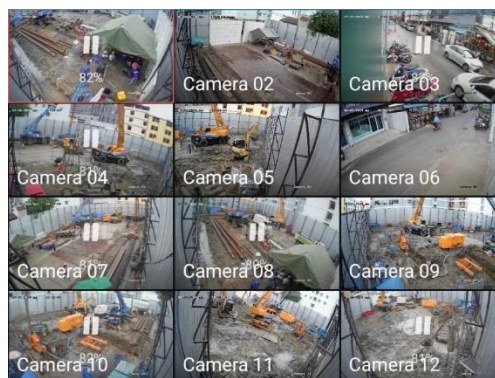
รายงานผลการปฏิบัติตามมาตรการป้องกันและแก้ไขผลกระทบสิ่งแวดล้อม และมาตรการติดตามตรวจสอบคุณภาพสิ่งแวดล้อมโครงการ โคลส รัชดา 7 (KLOS RATCHADA7) (ระยะรื้อถอนและก่อสร้าง) ของบริษัท แกรนด์ พาราไดส์ พร็อพเพอร์ตี้ จำกัด3-84



รูปที่ 10 ป้ายรณรงค์ประหยัดน้ำประหยัดไฟ



รูปที่ 11 ถังดับเพลิง



รูปที่ 12 กล้อง CCTV

รวบรวมการปฏิบัติงาน โดยเจ้าหน้าที่ของโครงการ และทีมงานบริษัท ทีเอ็นพี เอ็นไวรอนเม้นท์ จำกัด

รายงานผลการปฏิบัติตามมาตรการป้องกันและแก้ไขผลกระทบสิ่งแวดล้อม และมาตรการติดตามตรวจสอบคุณภาพสิ่งแวดล้อมโครงการ โคลส รัชดา 7 (KLOS RATCHADA7) (ระยะรื้อถอนและก่อสร้าง) ของบริษัท แกรนด์ พาราไดส์ พร็อพเพอร์ตี้ จำกัด3-84



รูปที่ 13 ห้องสโตร์